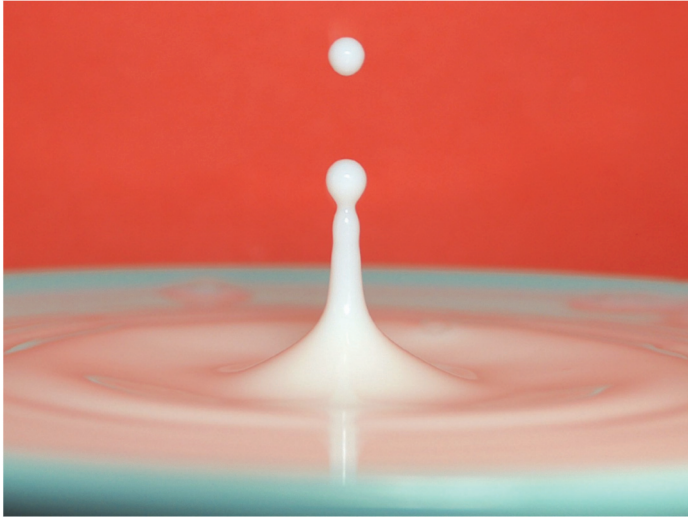
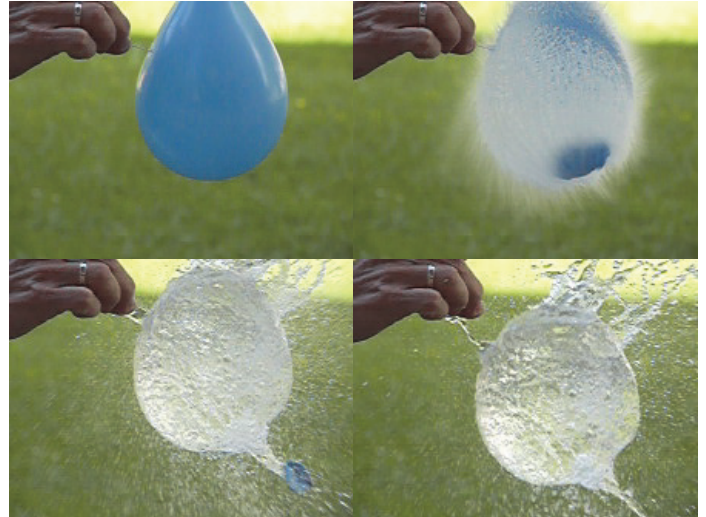


HIGHSPEED-KAMERA

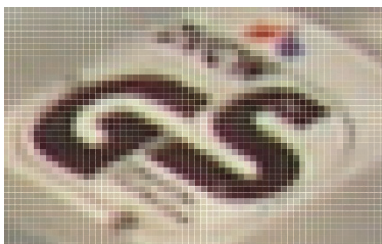
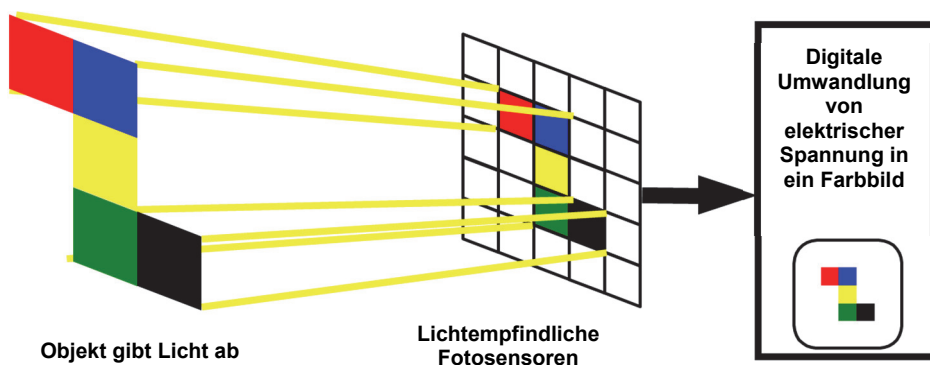
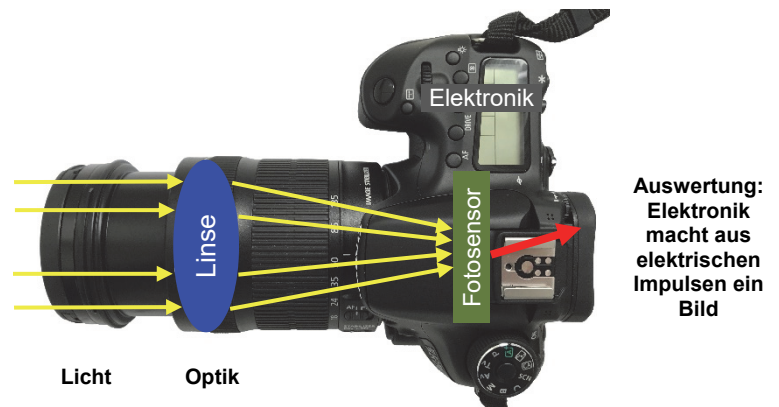
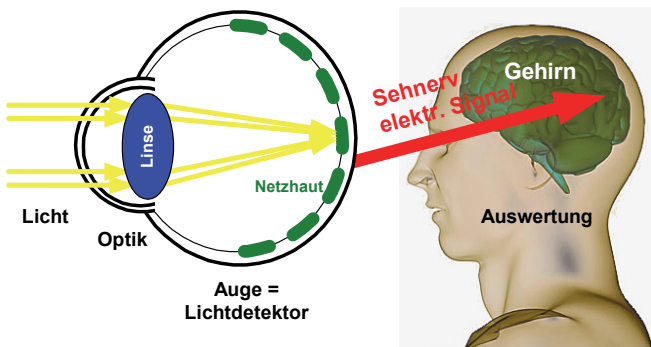


Milchtropfen



Platzender Ballon

PRINZIP DER HIGHSPEED-KAMERA



Die Digitalisierung hat zwei Aspekte: die Zerlegung eines Bildes in Bildpunkte (Diskretisierung) und die Umwandlung der Farbinformation in einen digitalen Wert (Quantisierung) des analogen Bildes.

Die Highspeed-Kamera ist eine Digitalkamera mit hoher Lichtempfindlichkeit. Die sehr grosse Anzahl aufgenommener Bilder pro Sekunde verlangt eine rasche Speicherung und sehr viel Speicher!